



2. INFOBLATT 2017

Inhalt

1. Termine und Themen des Gesprächskreises
2. Allgemeine Informationen
3. Termine
4. Noch Fragen?

Juli 2017

Im Grunde sind es immer die Verbindungen mit Menschen, die dem Menschen seinen Wert geben.

- Wilhelm v. Humboldt -

Liebe Mitglieder, Angehörige und Interessierte!

Neue Aktivitäten wie Vorträge und Feierlichkeiten warten auch im 2. Halbjahr 2017 auf euch / Sie.

Wir wollen euch / Ihnen mit diesen Angeboten positive Erlebnisse bieten, die zur Verbesserung euer / Ihrer Lebensqualität führen können.

Wir möchten uns an dieser Stelle einmal mehr ganz herzlich bei all denjenigen bedanken, die die Arbeit der Ortsvereinigung vor Ort oder als Spender unterstützen: Danke schön. Ohne diese Menschen könnten wir uns nicht bewegen.

Info

Interesse an den Aktivitäten, die wir in diesem Jahr schon gemacht haben? Dann könnt ihr / können Sie sich auf unserer Homepage informieren. Viel Spaß dabei!

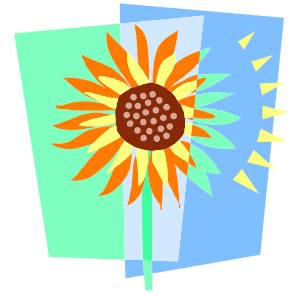
Homepage: www.ms-freunde-dinslaken.de

oder

mit dem Smartphone direkt auf die Homepage gelangen.



(QR-Code Scanner, Gratis im Play Store herunterladen)



1. Termine und Themen des GESPRÄCHSKREISES

Dieser findet **immer** um **18 Uhr**

im **Ev. Gemeindehaus**

Kirchstraße 7

46539 Dinslaken statt.

Nicht dort stattfindende Aktivitäten werden gesondert
aufgeführt.

Montag, 10.07.2017

Gesprächskreis

offene Runde

Montag, 14.08.2017

Gesprächskreis

Eisessen (für Mitglieder)

Wo: Eiscafe „La Luna“

Neutor Galeria

Neutorplatz 14, 46535 Dinslaken

Eigenanteil 5 Euro

Bitte anmelden bei:

Cornelia Reif (Tel.: 02064 / 609574)

Montag, 11.09.2017

Gesprächskreis

Vortrag (unter Vorbehalt)

Thema: **Homöopathie u. Schüssler Salze**

Apotheker H. Heuking u. Kollegin

Montag, 09.10.2017

Gesprächskreis

offene Runde

20 Jahre Gesprächskreis
mit Spaß und Fingerfood

Montag, 13.11.2017

Gesprächskreis

offene Runde

Planung für 2018

Montag, 11.12.2017

Gesprächskreis

Weihnachtsfeier

Montag, 08.01.2018

Gesprächskreis

offene Runde

Ansprechpartnerin:

Cornelia Reif: 02064-4579643



2.

Allgemeine – Infos

Bitte teilt uns möglichst zeitnah Adressänderungen (auch eMail-Adressen) mit, damit ihr durchgängig informiert werden könnt.

Gänseessen

03.11.2017 oder 24.11.2017(Fr.)

Eigenanteil 10 Euro (pro Person)

Für ein Mitglied und 1 beliebige Person

Wo: ev. Krankenhaus

Kreuzstraße 28, 46535 Dinslaken

Anmeldeschluss: 22.09.2017

Kontakt: Iris Zipzer 0203/494656

Jahresessen

28.01.2018 (So.) um 12 Uhr

Wo: Walsumer Brauhaus Urfels

Römerstraße 109, 47179 Duisburg

Eigenanteil 10 Euro

Vorabbestellung des Essens

Die Speisekarte bekommt ihr im Gesprächskreis, per Post oder bei Iris Zipzer.

Anmeldeschluss inkl. Speisewunsch:

05.01.2018

Kontakt: Iris Zipzer 0203/494656

Kaffeetrinken

Wo: Pizza Nuova oder Café Kostbar

(siehe Homepage/Tageszeitungen)

Termine:

26.09./ 28.11.2017

25.01.2018

ab 15 Uhr

alle zwei Monate, jeweils am 4. Dienstag

Eigenanteil 5 Euro

Kontakt: Helga Pinkowski 02064/470534

**Bitte haltet euch an die Anmeldefristen,
um Unannehmlichkeiten vorzubeugen.**

Vielen Dank für eure Mitarbeit.



3.

Termine

Reha Care 2017

Dieses Jahr findet die internationale Fachmesse für Rehabilitation und Pflege vom

04.10. – 07.10.2017

in der Messe Düsseldorf, Stockumer Kirchstraße, 40474 Düsseldorf statt.
(www.rehacare.de)

Hier findet ihr Informationen und Ansprechpartner zu den Themen:

- Rehabilitation
- Prävention
- Integration
- Pflege
- Mobilität

Haben wir euer Interesse geweckt? Dann kommt doch mit, wenn wir zur Messe fahren. An welchem Tag würdest du gerne fahren? Gerne bilden wir Fahrgemeinschaften. Meldet euch bei Iris Zipzer 0203/494656.

Weihnachtsmarkt

Am **01.12.2017 (Fr.)** wollen wir mal wieder gemeinsam einen Weihnachtsmarkt besuchen. **Ab 15 Uhr** werden wir uns auf dem Weihnachtsmarkt um und im Centro Oberhausen umschaun.

Wer Lust und Zeit hat dort die Weihnachtszeit einzuläuten, kann sich gerne bei einem geselligen Nachmittag / Abend und einem leckeren Glühwein oder ähnlichem, die Zeit vertreiben!

Treffpunkt bei Helga Pinkowski

Fahrgemeinschaften werden gerne angeboten.

Anmeldeschluss: 01.11.2017

Kontakt: Helga Pinkowski 02064/470534



Gruppe junger MS-Betroffener

Die Gruppe junger MS-Betroffener trifft sich weiterhin jeden 2. Dienstag im Monat um 17:30 Uhr im Ev. Gemeindehaus Hiesfeld, Kirchstr. 7, 46539 Dinslaken. Wer Interesse hat, sich mit Gleichgesinnten über Familie, Arbeiten, Freizeitgestaltung mit MS oder trotz MS auszutauschen ist herzlich eingeladen. Ansprechpartner: Markus Rettig (0176/56848785 – ab 18 Uhr)

Mitteilung zum Eigenanteil

Es liegt uns sehr daran, dass jeder die Möglichkeit hat an unseren Aktivitäten teilzunehmen. Sollte dies aus finanziellen Gründen nicht möglich sein, melde dich / melden Sie sich bitte bei Iris Zipzer. Dann übernimmt der Verein selbstverständlich ihren Eigenanteil.

Iris Zipzer, Telefonnummer: 0203 - 494656

Diskretion ist selbstverständlich.

ÜBER REGE TEILNAHME AN DEN AKTIVITÄTEN
FREUE WIR UNS.

**Das nächste Infoblatt erscheint Ende Oktober 2017
und dann wieder Ende April 2018!**